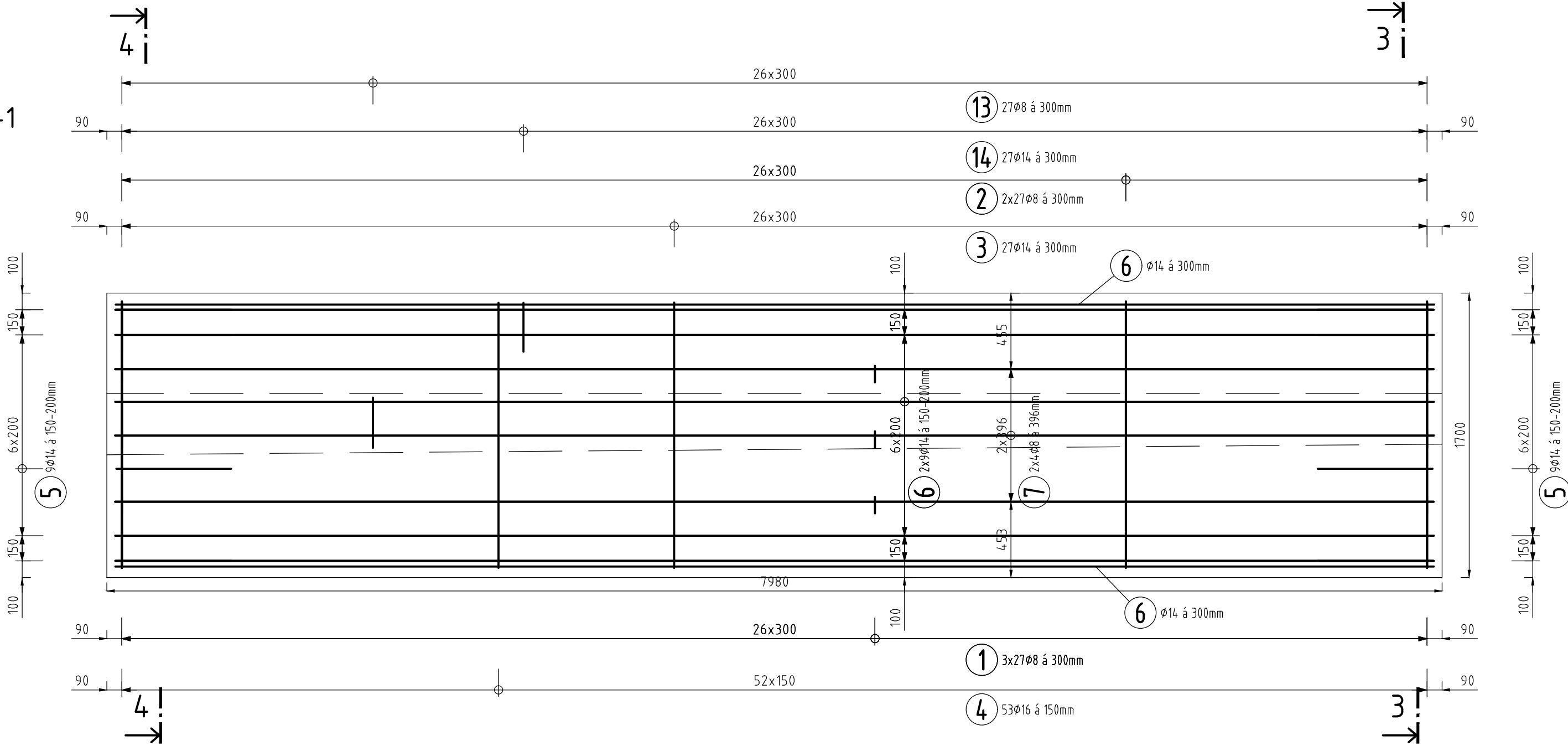
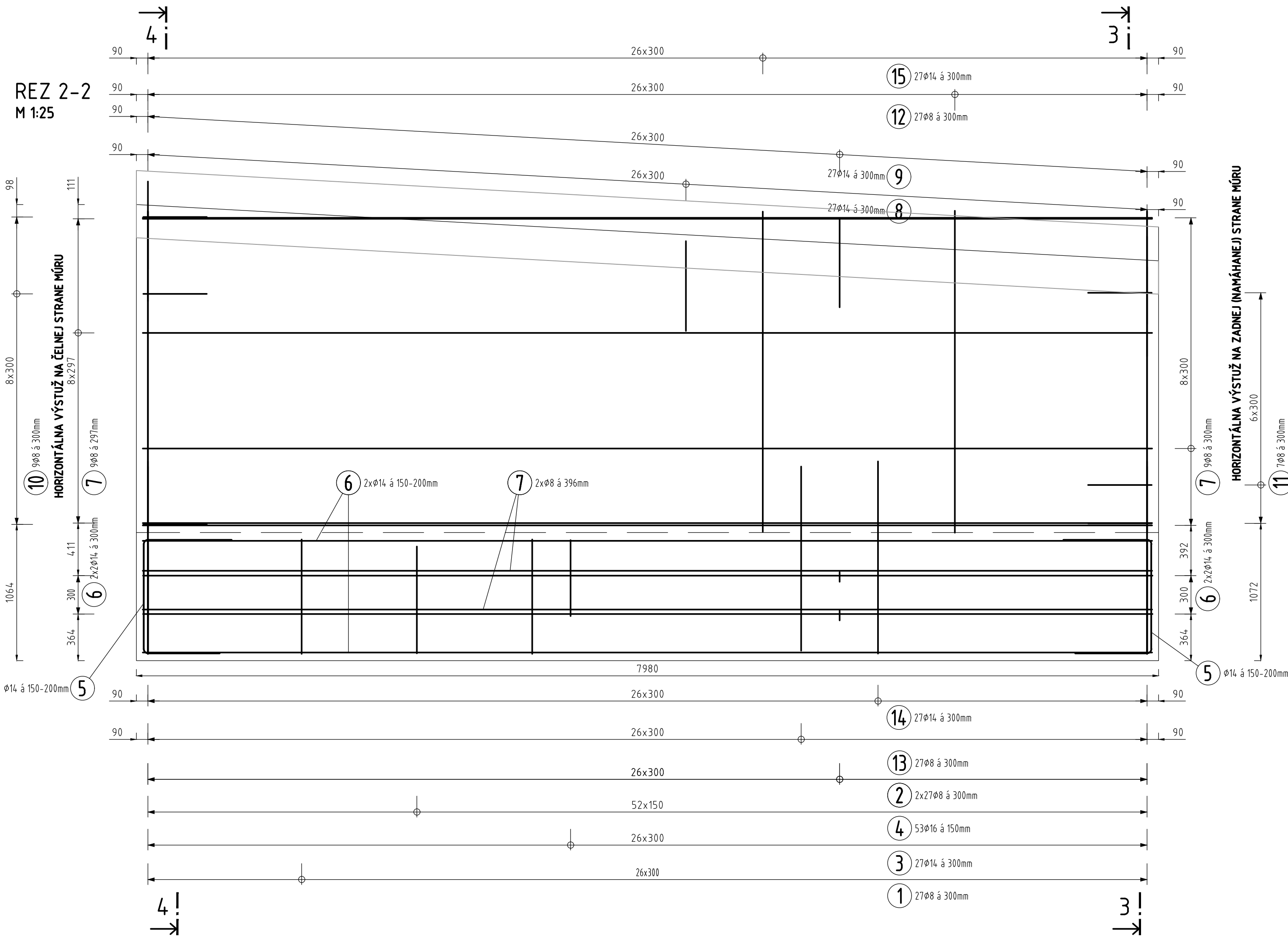


VYKRES VÝSTUŽE MÚRU DCA-3

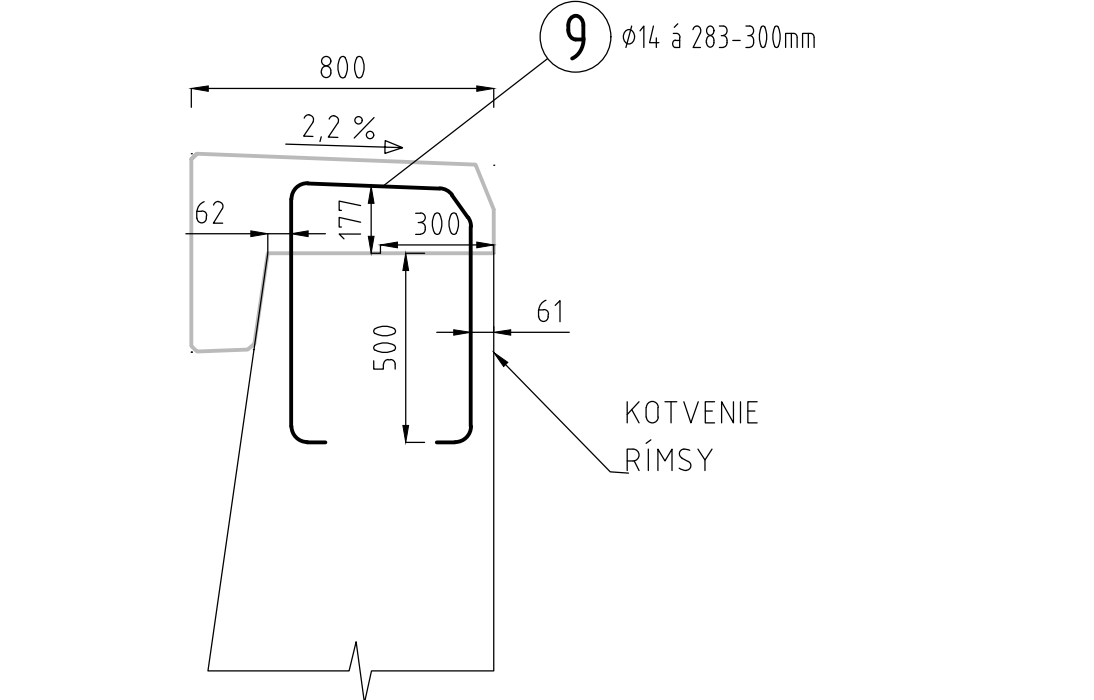
REZ 1-1
M 1:25



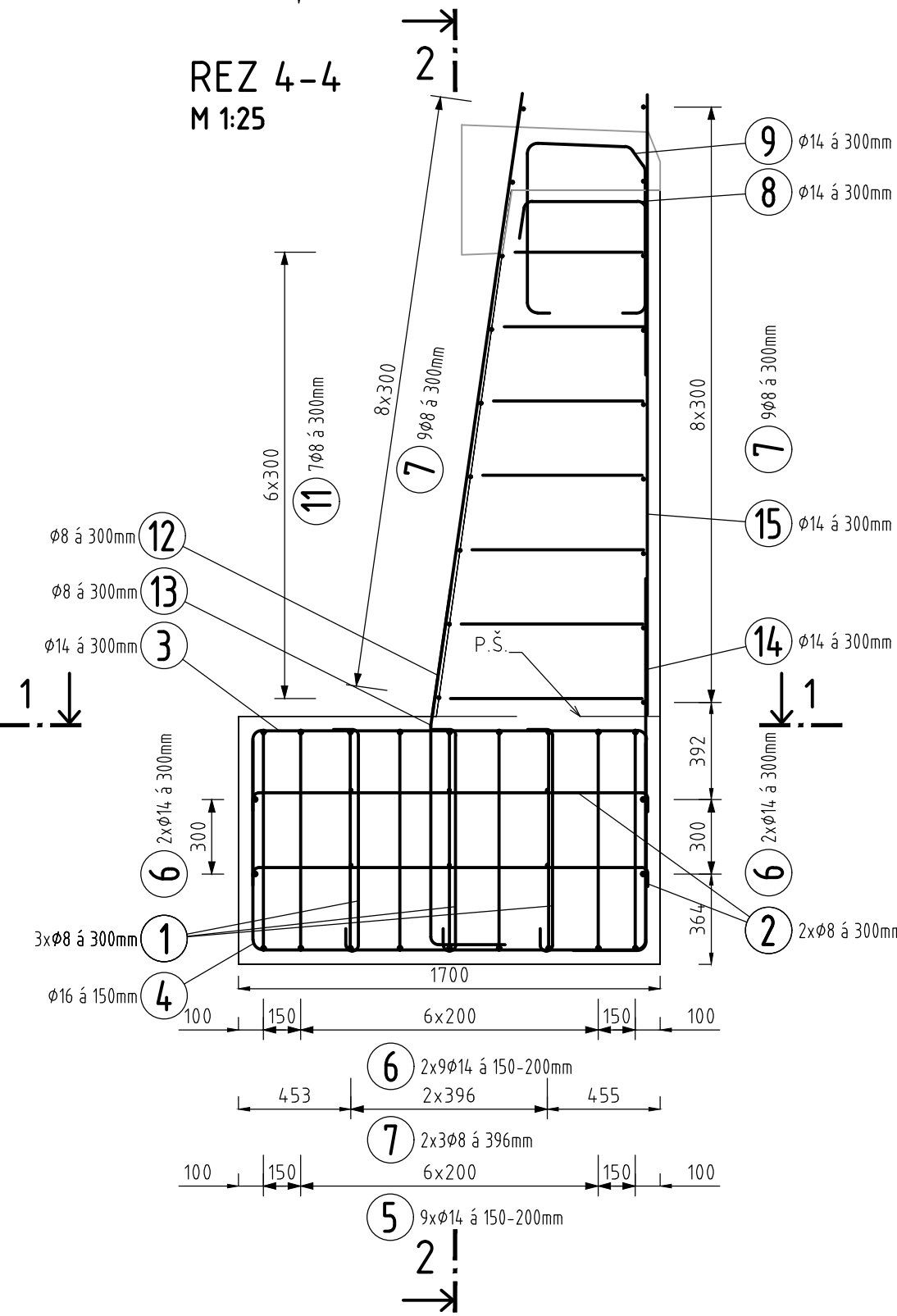
REZ 2-2
M 1:25



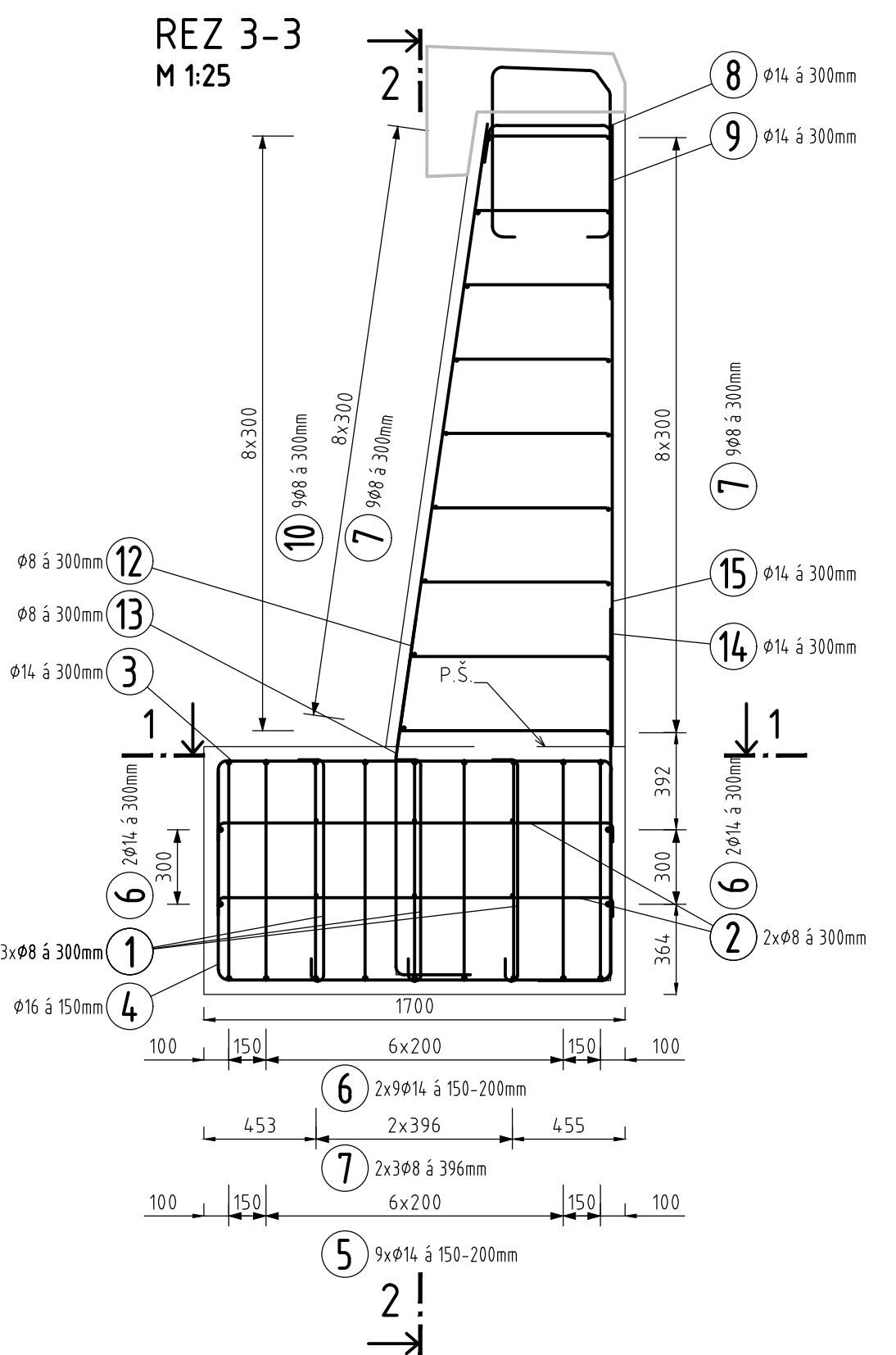
DETAIL OSADENIA KOTVENIA RÍMSY
M 1:20



REZ 4-4
M 1:25



REZ 3-3
M 1:25



VYSVETLIVKY

MINIMÁLNY VNÚTORNÝ PRIEMER ZAKRIVENIA VLOŽIEK dr (mm):			
POLKRUHOVÝ HÁK		SLUČKA	
PRAVOUHLÝ HÁK			
ØD	≤16mm	>16mm	
Ødr	4D	7D	

MATERIÁLY

- MINIMÁLNE KRYTIE VÝSTUŽE: 50mm
- BETÓN ZÁKLADU STN EN 206-A1 - C25/30 - XC2, XF1, XA1 (SK) - C1 0,20 - Dmax 22 - S3
- BETÓN DRIEKU MÚRU STN EN 206-A1 - C25/30 - XC2, XF1, XA1 (SK) - C1 0,20 - Dmax 22 - S4
- BETONÁRSKA VÝSTUŽ STN EN 10080 B 500B

POZNÁMKA

- ZOBRAZENIE VÝSTUŽE PODLA STN EN ISO 3766
- VÝSTUŽ JE KÓTOVANÁ NA OS PRÓTU
- V PRÍPADE KOLÍZIÍ RIEŠIŤ POSUNOM ALEBO ÚPRAVOU VÝSTUŽE
- MUSIA BYŤ DODRŽANÉ KONŠTRUKČNÉ ZÁSADY VÝSTUŽOVANIA

INVESTOR/ STAVEBNÍK:	
PROJEKT STAVBY:	SANÁCIA BODOVEJ ZÁVADY NA CESTE III/2410 ŠPANIA DOLINA V KM 3,770-3,900
ČASŤ STAVBY:	SO 201 OPORNÝ MÚR
UMESTNENIE STAVBY:	
VÚC:	BANSKOBYSTRICKÝ
MESTO STAVBY:	ŠPANIA DOLINA
STUPEŇ PROJEKTU:	DOKUMENTÁCIA NA STAVEBNÉ POVOLENIE V PODROBNOSTIACH NA REALIZÁCIU STAVBY (DSP/DRS)
GENERÁLNY PROJEKTANT:	Basler & Hofmann Slovakia s.r.o.
HLAVNÝ INŽINIER PROJEKTU:	Ing. Marián KOVÁČIK
Č. ZÁKAZKY B&H:	SK 1187.00
SÚRADNICOVÝ SYSTÉM:	S-JTSK
VÝŠKOVÝ SYSTÉM:	Bpv
TREDA PRESNOSTI:	STN 73 0422
ČASŤ PD:	D. PÍSOBNOSTI A VÝKRESY OBJEKTOV
OBEDNÁVATEL:	Banskobystrický samosprávny kraj
Námetie SNP 23, 974 01 Banská Bystrica	Č. ZÁKAZKY: SK 1187.00
PRÍLOHA / VÝKRES:	VÝKRES VÝSTUŽE DCA-3
ZODP. PROJEKTANT:	Ing. MATEJ GUŽIK, PhD.
VYPRACOVÁVAL:	Ing. FILIP DANIHEL
KONTROLOVAL:	Ing. RÓBERT ZWILLING
Č. PRÍLOHY:	09.3